

2025 年 10 月 29 日

各 位

ソニー・ライフケア株式会社
プラウドライフ株式会社

介護付有料老人ホーム新規開設に関するお知らせ

～2026 年秋、「はなことば西が丘」(東京都北区)を開設～

ソニー・ライフケアグループの一員であるプラウドライフ株式会社(本社:神奈川県川崎市、代表取締役社長 峰山 正樹)は、2026 年秋に、東京都北区において介護付有料老人ホームを開設することとなりましたので、下記の通りお知らせいたします。

同ホームは、2026 年初夏に開設予定の「はなことばプラス府中」(東京都府中市)に続く、「はなことば」シリーズ 37 拠点目のホームであり、これによる当社有料老人ホーム等の運営室数は 2,225 室となります。※運営室数には、有料老人ホーム(介護付・住宅型)・サービス付き高齢者向け住宅を含みます。

記

1. 開設する有料老人ホームの概要

当ホームは、都営三田線「本蓮沼」駅 徒歩 6 分、主要幹線道路である国道 17 号線(中山道)から車でアクセスしやすい利便性の高い立地にあります。また、ホームではご入居者様より好評の「和」の雰囲気を活かした温かみのある、心地よい住空間をご用意いたします。また、当ホームは全社で取り組みを進める介護現場の IT/ICT 化にも力を入れており、見守りセンサーを全居室に設置し、記録システム等の活用とあわせ、これまで以上に高品質な介護サービスの提供を目指します。



※各パースはいずれも参考であり、イメージです。土地・建物は事業者非所有です。

2. 「はなことば西が丘」の特長

① 協力医療機関との安心の連携 ※1

- ・内科、歯科等の協力医療機関との連携により、ご入居後に必要となる診療をホーム内で受けることができます。
- ・お客様のご意向に沿った、ホームでのお看取りについても積極的にサポートいたします。

② 「施設ではなく、ホームへ」ご入居者をサポートする充実の住空間

- ・カットやカラーリングを行うための「理美容室」をご用意しています。 ※2
- ・ご家族と一緒にお食事を召し上がれる「ファミリーダイニング」をご用意、ご入居者の「その方らしい」生活を支援する住空間を備えています。

③ 「その方らしさ」と生きがいを支援する各種プログラム

- ・数種類以上の日々のアクティビティや、身体機能の維持、改善を目的としたリハビリテーションなど、意欲的な生活を支援する各種のプログラムをご用意しています。

④ ソニー・ライフケアグループとして活用に取り組む介護テクノロジーの導入

- ・全居室に居室内見守りセンサーを設置し、安心・安全をより高めます。
- ・同時に導入する介護記録システム等とともに、ソニー・ライフケアグループ全体で取り組む介護テクノロジーの活用により、スタッフの持つ豊富な知見を高い次元で活かし、データに基づく科学的なアプローチ、予測に基づく先回り介護の実践につなげます。

※1 往診及び薬代等の医療費は自己負担となります。ご入居者の身体状況、必要な医療行為等により協力医療機関及びホームで対応できない場合がございます。

※2 理美容は当ホームが提携する訪問理美容サービスをご利用いただけます(費用は自己負担)。ご入居者の身体状況等によりご利用いただけない場合がございます。ご利用に際しては事前のご予約が必要となります。

【ホーム概要】

| | |
|--------|---|
| ホーム名 | はなことば西が丘 |
| 所在地 | 東京都北区西が丘3丁目1650—2(地番)他 |
| 最寄り駅 | 都営三田線「本蓮沼」駅より徒歩6分(約480m) |
| 類型 | 介護付有料老人ホーム〔特定施設入居者生活介護(予定)〕 |
| 運営主体 | プラウドライフ株式会社(ソニー・ライフケア株式会社 100%子会社) |
| 敷地面積 | 961.89 m ² |
| 延床面積 | 2,257.96 m ² (予定) |
| 居室数 | 67 室(定員 67 名) |
| 入居条件 | 入居時、要介護 1～5 の方 |
| 居室面積 | 14.45 m ² ～ 15.22 m ² |
| 構造 | WRC 造 地上 4 階・地下1階 建て |
| 開設予定時期 | 2026 年秋 |

(土地・建物は事業者非所有)

3. 今後の予定

今後の予定は下記の通りです。

- ・入居募集開始 2026 年春
- ・開設日 2026 年秋

なお、入居募集受付の日程や利用料などの詳細については決定次第ご案内いたします。

以上

【お問合せ先】 プラウドライフ株式会社

電話番号: (044) 589-2713 (平日 10 時-17 時)

メールアドレス: pli-press@sonylifecare.co.jp

ホームページ: <https://www.hanakotoba.co.jp/>

ソニー・ライフケア株式会社

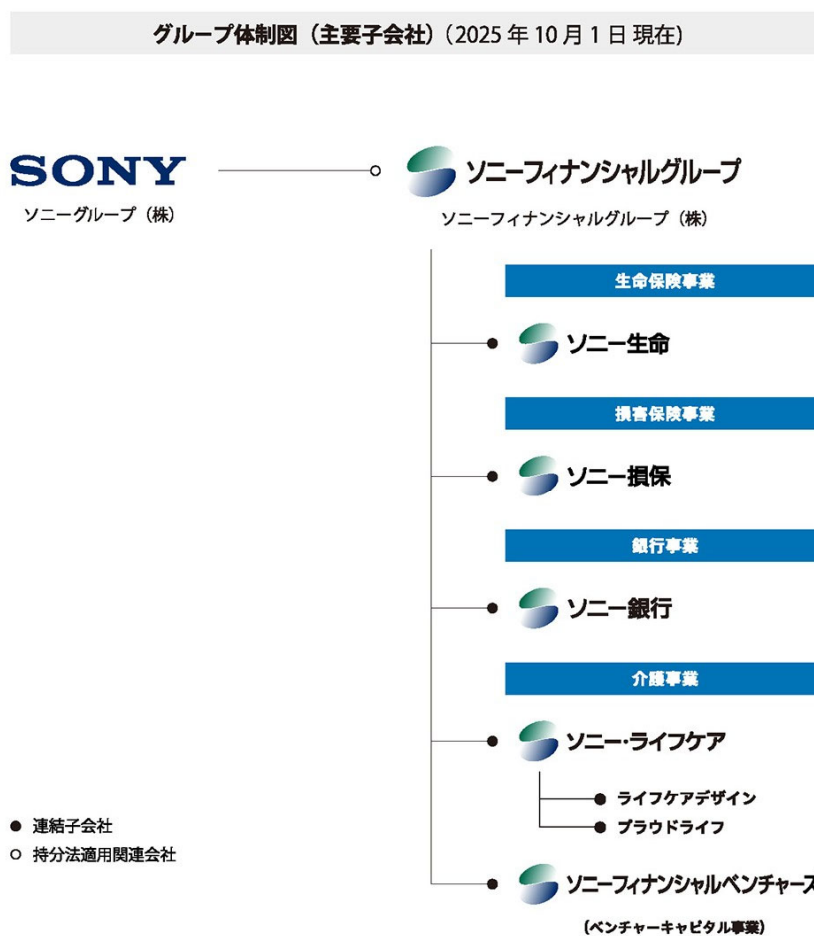
電話番号: (044) 589-2710 (代表)

メールアドレス: press@sonylifecare.co.jp

ホームページ: <https://www.sonylifecare.co.jp>

《ご参考》

【グループ体制図】



【プラウドライフ株式会社の概要】

| | |
|-------|---------------------------------|
| 社名 | プラウドライフ株式会社 |
| 設立年月日 | 2006 年 7 月 3 日 |
| 本社所在地 | 神奈川県川崎市川崎区砂子 1 丁目 2 番地 4 |
| 代表者 | 代表取締役社長 峰山 正樹 |
| 事業内容 | 有料老人ホーム等の管理・運営・企画 |
| 資本金の額 | 33 百万円 |
| 株主 | ソニー・ライフケア株式会社 100% |
| 運営ホーム | 首都圏・甲信越・東北エリアにおいて有料老人ホーム等 34 拠点 |